



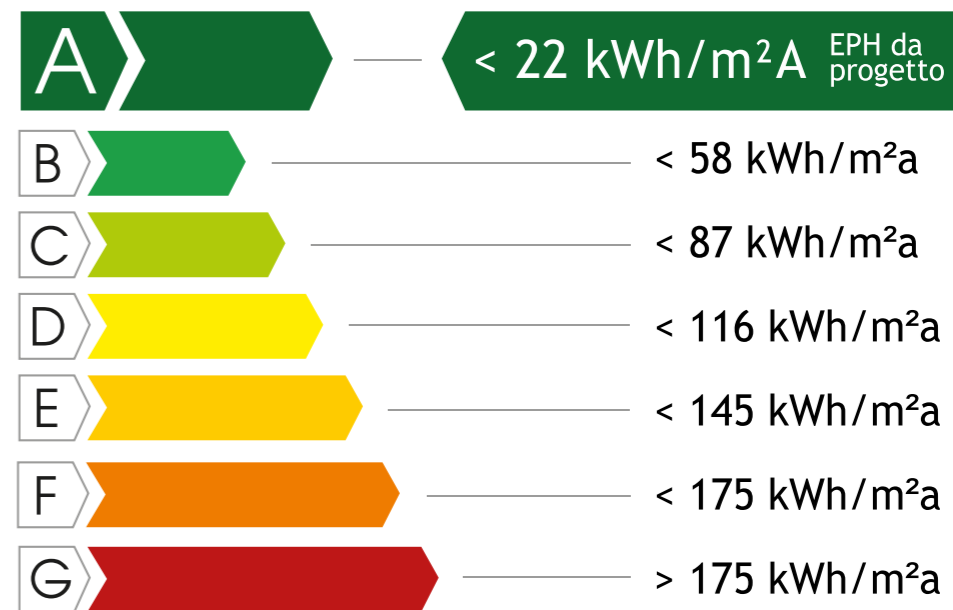
EDIFICIO DI NUOVA REALIZZAZIONE

APPARTAMENTI INDIPENDENTI DI VARIE METRATURE
CON GARAGE, TERRAZZI E GIARDINO

VILLETTA A SCHIERA CON GARAGE E GIARDINO ESCLUSIVO



FINITURE DI PREGIO AD ALTA EFFICIENZA ENERGETICA



Informazioni e prenotazioni:

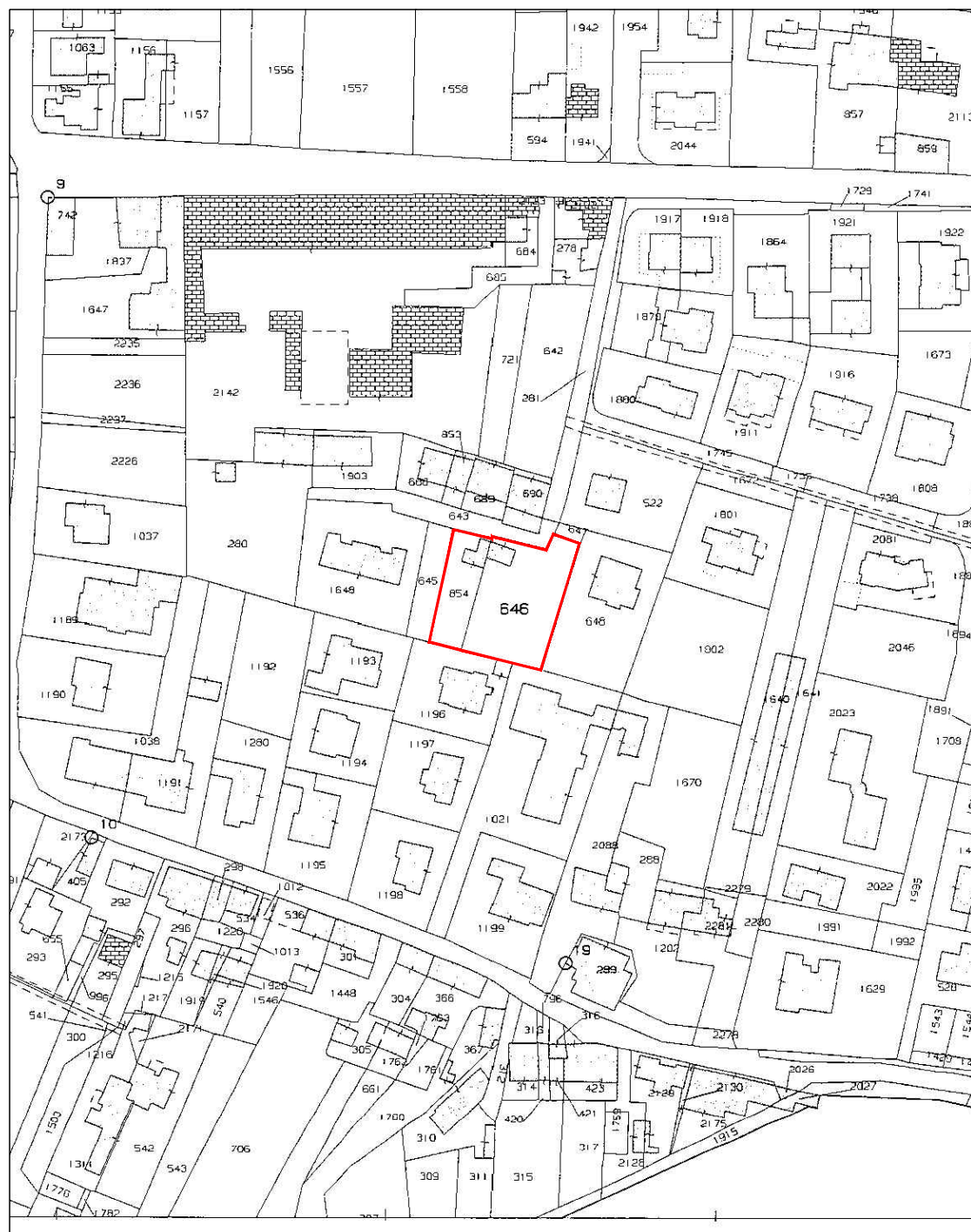
Tel. 045/7635526 Cell. 328 2311036



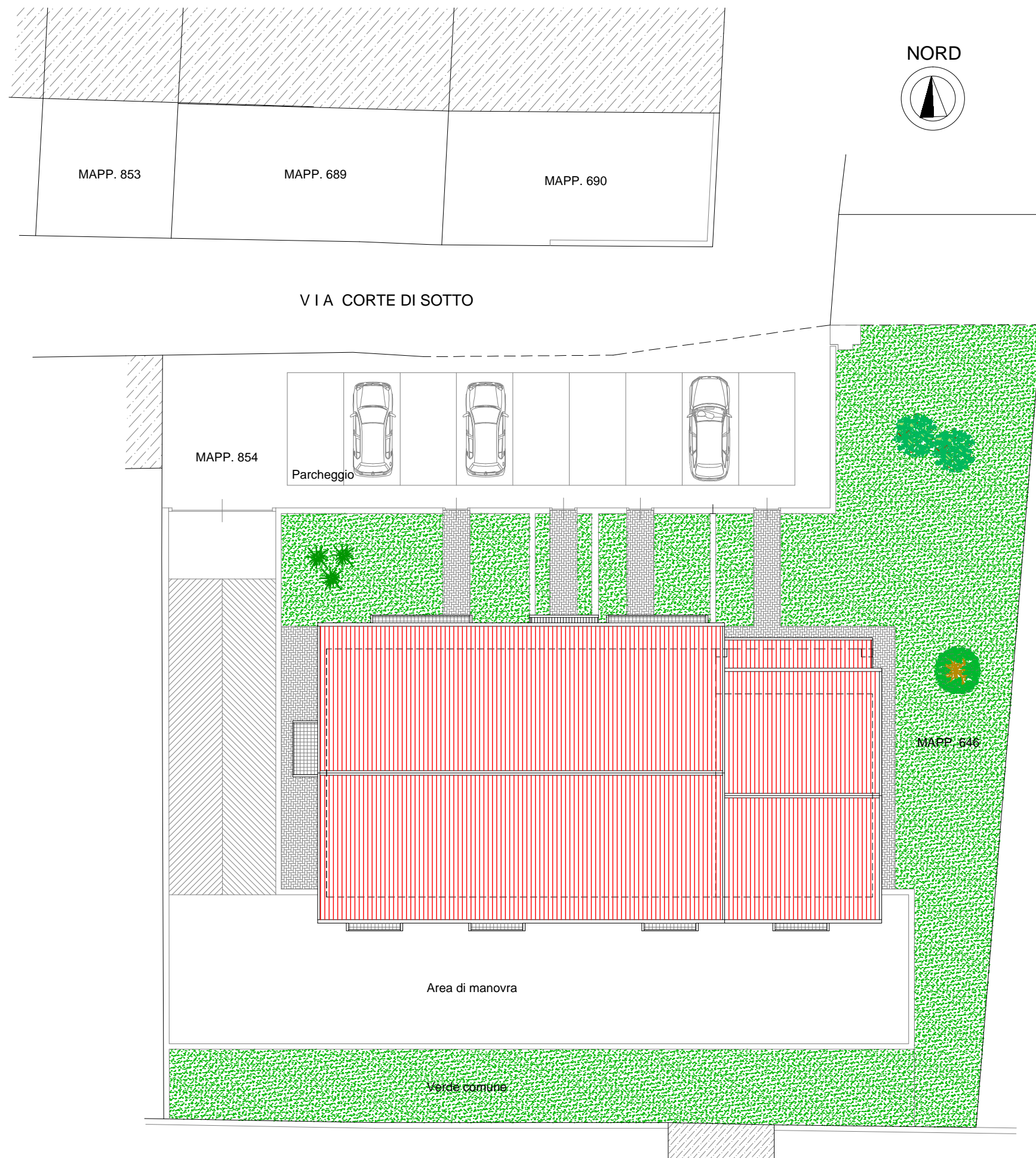
DATA:12-02-18

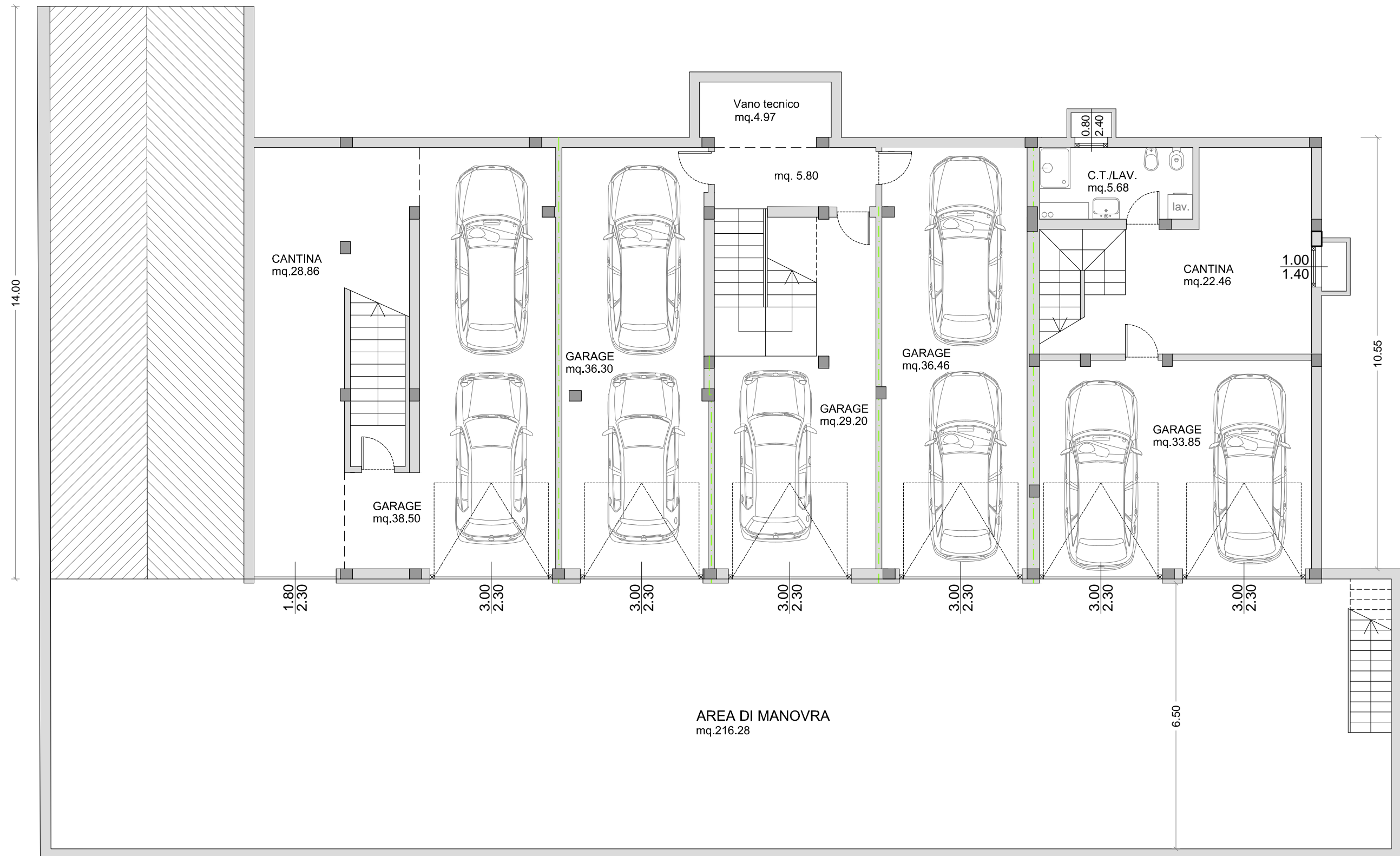
**APPARTAMENTI N.4
E CASETTA DI TESTA p.s1-p.t-p.1.**

ESTRATTO DI MAPPA scala 1:2000
Comune di Arcole f.22 mapp.646-854

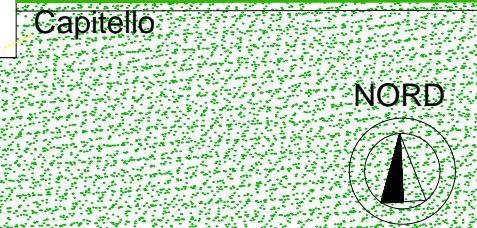
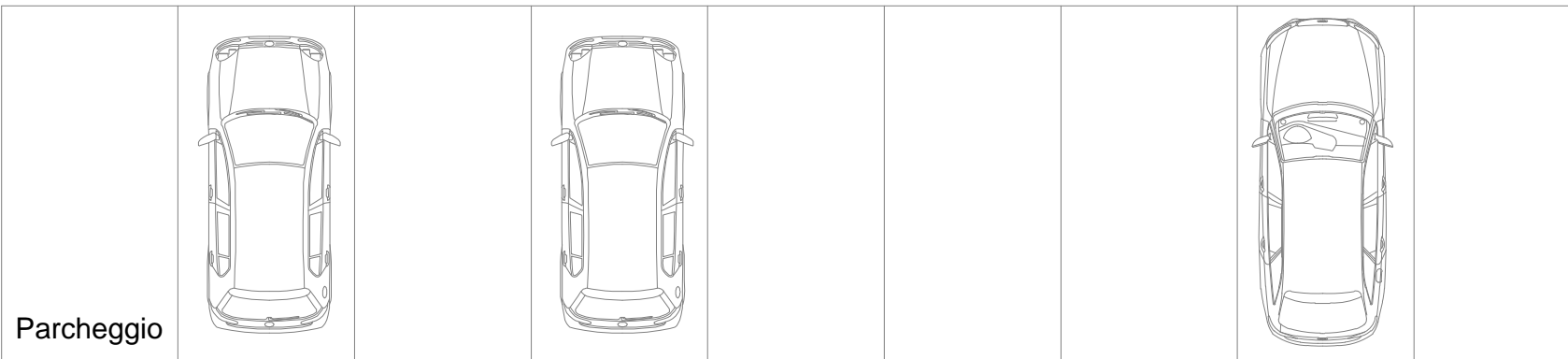


PLANIMETRIA scala 1:200





MAPP. 854



DATA:10-05-18

DATI PLANIVOLUMETRICI
VOLUME P. TERRA
 (220.74 mq x h 2.70) = 596.00 mc
VOLUME P. PRIMO
 (252.22 mq x h 3.15) = 794.49 mc

UNITA' N.1 piano terra
 Superf. lorda : 85.00 mq

UNITA' N.2 piano terra
 Superf. lorda : 56.53 mq

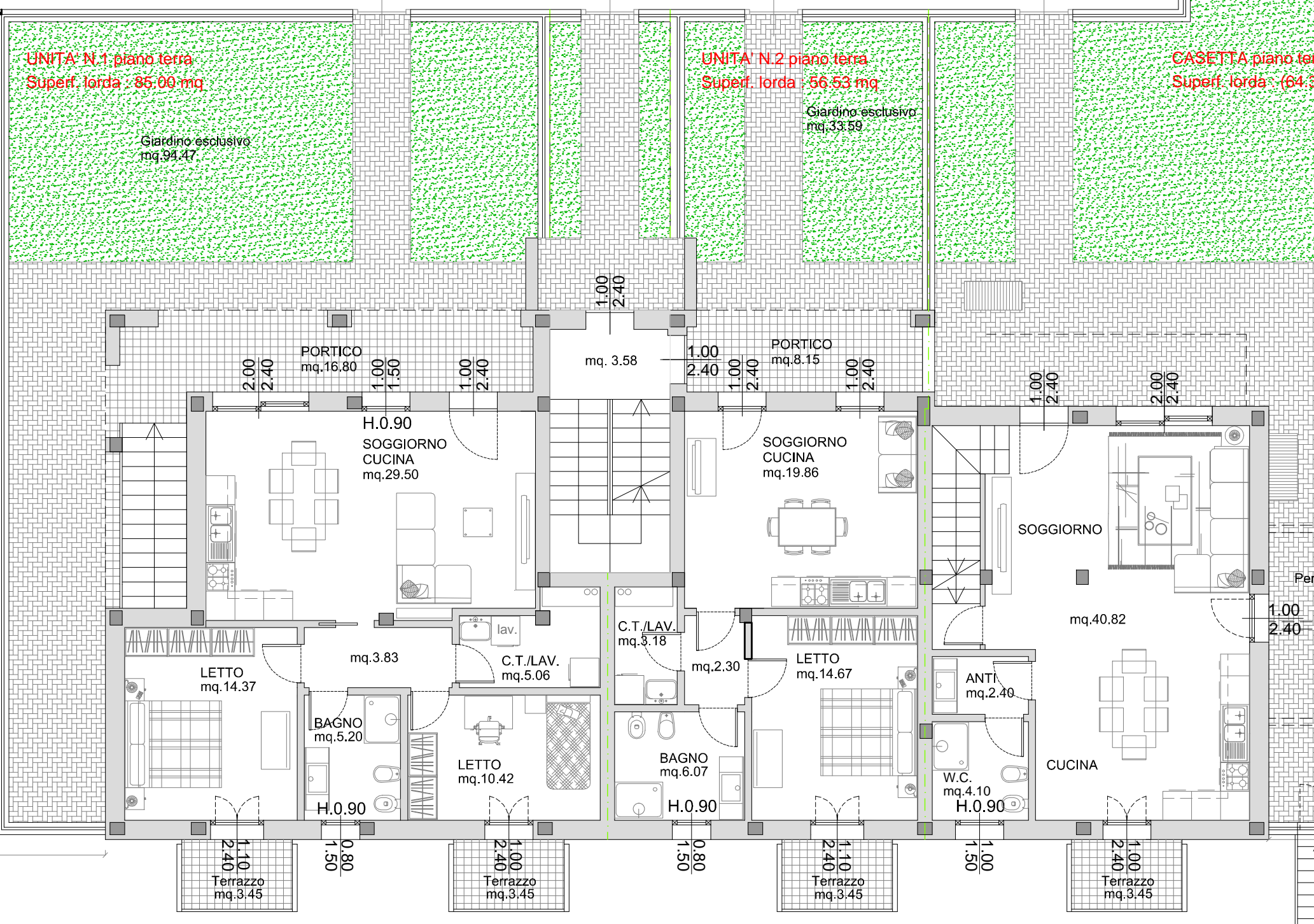
CASSETTA piano terra + piano primo
 Superf. lorda : (64.38+64.38) mq

Giardino esclusivo
 mq.94.47

Giardino esclusivo
 mq.33.59

Giardino esclusivo
 mq.256.60

MAPP. 646



AREA DI MANOVRA

MAPP. 648

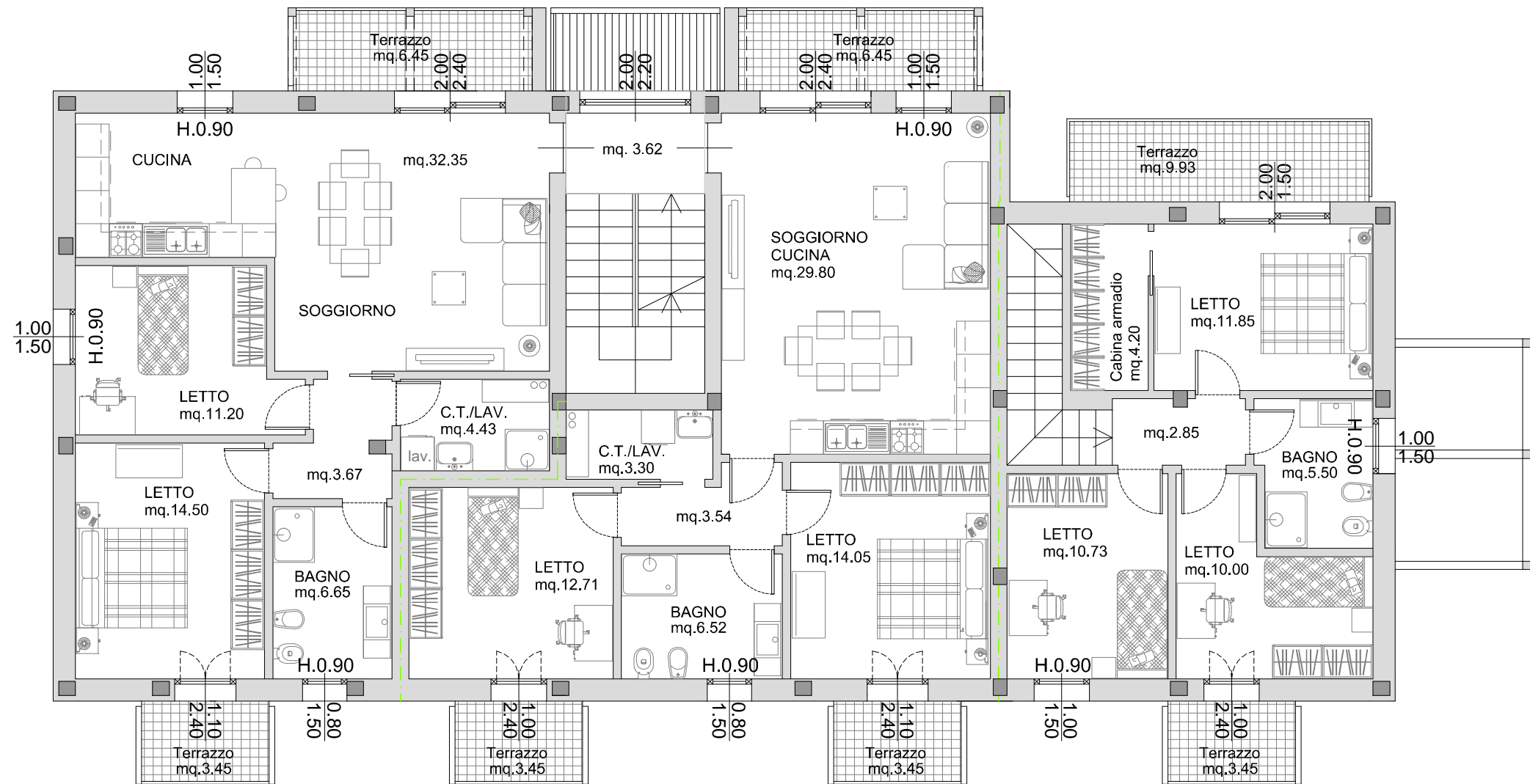
PIANTA PIANO PRIMO

scala 1:100

APPARTAMENTI N.4
E CASSETTA p.s1-p.t-p.1.

UNITA' N.3 piano primo
Superf. lorda : 89.52 mq

UNITA' N.4 piano primo
Superf. lorda : 84.37 mq



DATA:10-05-18

L'IMMOBILE S.R.L. con sede in via Roma n.36 Arcole (VR)
Cell. 328-2311036 email: mancassolagiorgio@gmail.com